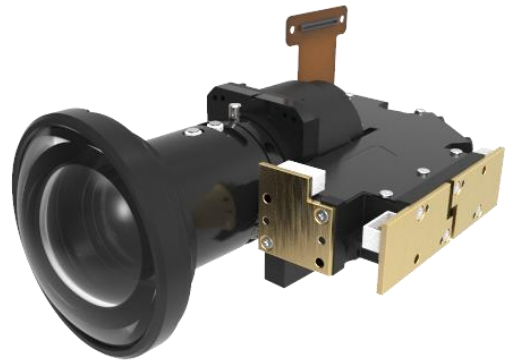




M4A

3D 扫描投影光机



芯片:	TI 0.45" WXGA DMD
分辨率:	1140×912
光源:	LED
投影光通量(ANSI 流明):	450 lm@26.5W
对比度(FOFO):	1100:1
偏轴:	0%
投射比:	0.6
画幅尺寸:	76" @1m
投影视场角:	水平±38.6°、竖直±26.6°
工作距离:	0.3~2m
TV 畸变:	1%
尺寸(mm):	124.5×85.3×57